

30^a
30
abril
2022

Sabatina de Hematologia

**CÉLULAS CAR-T:
DO LABORATÓRIO À CLÍNICA**
**MICROANGIOPATIAS E ANEMIAS
HEMOLÍTIAS AUTOIMUNES**

27-29 abril
CURSO

BIOLOGIA MOLECULAR EM HEMATOLOGIA
Metodologias e abordagem clínico-laboratorial

29 abril
WORKSHOP

AVANÇOS NO DIAGNÓSTICO MOLECULAR EM HEMATOLOGIA
Exoma e genoma | NGS, monitorização DRM no mieloma múltiplo

PROGRAMA

AUDITÓRIO DA SUB-UNIDADE III
FACULDADE DE MEDICINA DA
UNIVERSIDADE DE COIMBRA

Mais informações em:
www.chuc-hematologiaclinica.org

FORUM
EMATOLÓGICO
www.chuc-hematologiaclinica.org

FACULTY

Ana Bela Sarmento-Ribeiro	Serviço de Hematologia Clínica, CHUC Faculdade de Medicina Universidade de Coimbra
Ana Catarina Oliveira	Unidade Funcional de Hematologia Molecular, CHUC
Ana Teresa Simões	Unidade Funcional de Hematologia Molecular, CHUC
Artur Paiva	Unidade Funcional de Citometria de Fluxo, CHUC
Bruno Paiva	CIMA Universidade de Navarra
Catarina Geraldes	Centro Hospitalar e Universitário de Coimbra, CHUC
Catarina Silva Pinto	Unidade Funcional de Hematologia Molecular, CHUC
Celeste Bento	Unidade Funcional de Hematologia Molecular, CHUC
Diana Ferreira	Serviço Nefrologia, CHUC
Elizabete Cunha	Unidade Funcional de Hematologia Molecular, CHUC
Emília Cortesão	Serviço de Hematologia Clínica, CHUC
Francisco Vidal	Unidad de Diagnóstico y Terapia Molecular; Banc de Sang i Teixits, Barcelona
Janet Pereira	Unidade Funcional de Hematologia Molecular, CHUC
Joana Azevedo	Serviço Hematologia Clínica, CHUC

FACULTY

João Carlos Raposo	Centro Hospitalar Lisboa Norte, Hospital Santa Maria
Joaquín Martínez-Lopez	Hospital Universitario 12 de Octubre, Madrid
José Mário Mariz	Instituto Português de Oncologia (IPO) do Porto
José Pedro Carda	Serviço Hematologia Clínica, CHUC
Lélita Santos	Serviço de Medicina Interna Clínica, CHUC
Luís Relvas	Unidade Funcional de Hematologia Molecular, CHUC
Margarida Coucelo	Unidade Funcional de Hematologia Molecular, CHUC
Maria Gomes da Silva	Instituto Português de Oncologia (IPO) de Lisboa
María José Calasanz	CIMA LAB Diagnostics en Universidad de Navarra
Maria Letícia Ribeiro	Serviço de Hematologia Clínica, CHUC
Marília Gomes	Serviço de Hematologia Clínica, CHUC
Nuno Afonso Oliveira	Serviço Nefrologia, CHUC
Patrícia Martinho	Unidade Funcional de Hematologia Molecular, CHUC
Teresa Abreu	Centro de Neurociências e Biologia Celular, Universidade Coimbra
Teresa Fidalgo	Unidade Funcional de Hematologia Molecular, CHUC

27-29 abril

CURSO

9h00 - 13h00

Conceitos teóricos

14h30 - 17h30

Execução prática

Aplicabilidade em diversos tipos de diagnóstico

BIOLOGIA MOLECULAR EM HEMATOLOGIA

Metodologias e abordagem clínico-laboratorial

COORDENAÇÃO: Teresa Fidalgo

27 abril

DNA versus RNA

Como extrair e quando estudar

Metodologia PCR

Clássico, ASPCR, longo, em tempo real, digital

28 abril

Sequenciação Sanger, NGS e MLPA

Guidelines de patogenicidade

(patologia benigna e patologia oncológica)

29 abril

Discussão resultados

Abordagem clínico-laboratorial

ÂMBITO: Eritropatologia e Metabolismo Ferro; Trombose e Hemostase e Microangiopatias; Hemato-Oncologia

ORGANIZAÇÃO: Unidade Funcional de Hematologia Molecular (UFHM) - SHC

FORMADORES:

Ana Catarina Oliveira

Ana Teresa Simões

Catarina Silva Pinto

Celeste Bento

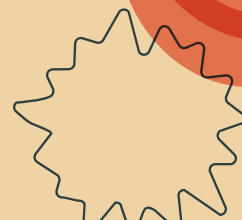
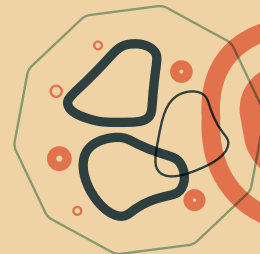
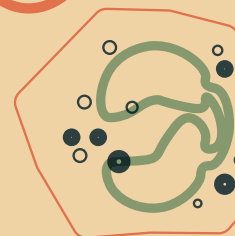
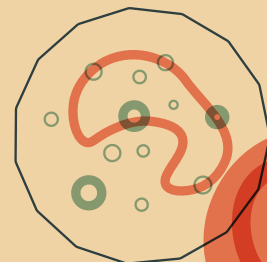
Elizabete Cunha

Janet Pereira

Luís Relvas

Margarida Coucelo

Patrícia Martinho



29 abril : **AVANÇOS NO DIAGNÓSTICO**
WORK : **MOLECULAR EM HEMATOLOGIA**
SHOP : Exoma e genoma | NGS, monitorização
: DRM no mieloma múltiplo

15h00 Sessão de abertura

Moderação: Catarina Geraldès

Artur Paiva, Teresa Fidalgo

15h15 Exoma e genoma - o futuro do diagnóstico molecular na patologia benigna?

Francisco Vidal

16h00 Investigação translacional em gamopatias monoclonais:
from bench to bedside

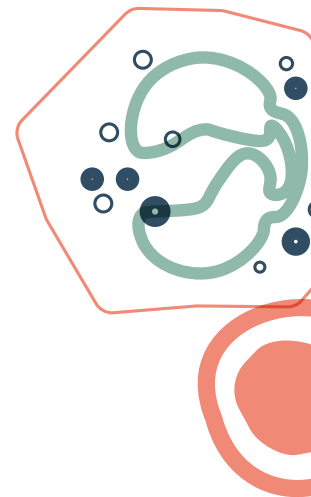
Bruno Paiva

16h45 Análise genética no mieloma múltiplo, relevância clínica atual
e questões futuras

María José Calasanz

17h30 Decisões clínicas baseadas na doença residual mensurável (DRM)
– impacto na avaliação da resposta e prognóstico no mieloma múltiplo

Joaquín Martínez-López



30
abril
SABATINA

**CÉLULAS CAR-T:
DO LABORATÓRIO À CLÍNICA
MICROANGIOPATIAS E ANEMIAS
HEMOLÍTIICAS AUTOIMUNES**

09h15 Sessão de abertura

Catarina Geraldès

09h30 - 11h30

Sessão I. Células CAR-T

Moderação: Catarina Geraldès, Marília Gomes

09h30 Células CAR-T – do laboratório à clínica

Teresa Abreu

10h00 Terapêutica com células CAR-T em indicações aprovadas pela EMA
– evidência dos ensaios clínicos

Maria Gomes da Silva

10h30 Terapêutica com células CAR-T na prática clínica
– experiência nacional

Mário Mariz

11h00 Investigação em células CAR-T
– que futuro em Hemato-Oncologia?

Joaquín Martínez-Lopez

11h30 Intervalo

11h50 MESA REDONDA

**Desafios na terapêutica com células CAR-T em Portugal
– perspetivas presentes e futuras**

Catarina Geraldès, Joaquín Martínez-Lopez, João Carlos Raposo,
José Mário Mariz, Maria Gomes da Silva

30
abril
SABATINA

CÉLULAS CAR-T:
DO LABORATÓRIO À CLÍNICA
MICROANGIOPATIAS E ANEMIAS
HEMOLÍTICAS AUTOIMUNES

12h20 Sessão II. Discussão de *posters*

Moderação: Joana Azevedo, Maria Letícia Ribeiro

13h20 Almoço

15h00 - 16h50

Sessão III. Microangiopatias e Anemias Hemolíticas Autoimunes

Moderação: Emília Cortesão, Lélita Santos

15h00 Microangiopatias – PTTa/SHUa, desafios diagnósticos e terapêuticos
– discussão de caso clínico

Perspetiva da Hematologia | José Pedro Carda

Perspetiva da Nefrologia | Nuno Afonso Oliveira

16h00 Anemias Hemolíticas Autoimunes, desafios diagnósticos e terapêuticos
– discussão de caso clínico

Perspetiva da Hematologia | Joana Azevedo

Perspetiva da Medicina Interna | Diana Ferreira

16h50 Entrega de prémio para o melhor poster

Moderação: Catarina Geraldes, Maria Letícia Ribeiro

17h00 Encerramento



Sabatina de Hematologia

**CÉLULAS CAR-T: DO LABORATÓRIO À CLÍNICA
MICROANGIOPATIAS E ANEMIAS HEMOLÍTICAS AUTOIMUNES**

REGULAMENTO DE SUBMISSÃO DE RESUMOS PARA POSTER

1. ABSTRACTS (RESUMOS)

Os resumos a submeter devem seguir a seguinte estrutura: **Título do trabalho (em maiúsculas e sem abreviaturas); nome, apelido e local de trabalho dos autores; introdução; objetivos; material e métodos; resultados e discussão; conclusões.** Os resumos devem ser submetidos online e não deverão exceder as **500 palavras**, podem incluir **1 figura ou 1 tabela**.

2. CANDIDATURAS

As candidaturas deverão ser submetidas através do site www.factorchave.pt e estão abertas apenas aos autores que se inscrevam na Sabatina.

Serão admitidos trabalhos de investigação clínica e/ou laboratorial, incluindo séries clínicas ou casos clínicos nas seguintes áreas: patologias linfoproliferativas crónicas (linfoma de Hodgkin, linfoma não-Hodgkin e mieloma múltiplo); microangiopatias (púrpura trombocitopénica trombótica, síndrome hemolítico urémico) e anemias hemolíticas autoimunes.

A data limite para a submissão de resumos será **1 de abril de 2022, às 23h59**.

3. SELEÇÃO DE CANDIDATURAS

A apreciação e seleção dos resumos é da responsabilidade exclusiva da Comissão Científica, que fará a revisão, avaliação e seleção dos trabalhos de acordo com a qualidade científica do conteúdo e tendo em conta o seu rigor científico e metodológico, a sua originalidade e as implicações práticas.

4. POSTERS

Os autores cujos resumos tenham sido selecionados para apresentação serão previamente informados **até ao dia 12 de abril de 2022**.

Os posters selecionados serão exibidos no dia 30 de abril apenas em **formato eletrónico (e-poster)** em monitor destinado à exposição; para tal, aquando da comunicação da aceitação, a Organização fornecerá o *template*, formatação e data limite de envio.

Pelo menos um dos autores terá que estar presente no período de discussão, a realizar durante a Sabatina, a fim de prestar todos os esclarecimentos sobre o seu conteúdo.

A Comissão Científica escolherá os 3 melhores *e-posters* para discussão na sessão em anfiteatro com os respetivos moderadores. Os autores serão previamente informados até ao dia 12 de abril de 2022, devendo preparar a apresentação para 7 minutos, seguidos de um período de 3 minutos de discussão.

5. PRÉMIO

Será atribuído um prémio monetário para o melhor e-poster/discussão, no valor de 1000,00 (mil Euros)

6. DIVULGAÇÃO DO VENCEDOR

A divulgação do vencedor do prémio será efetuada na sessão de encerramento. Pelo menos um dos autores terá de estar presente na sessão de entrega do prémio sob pena de não receber o valor atribuído. Os autores autorizam desde logo a Organização a publicar os seus trabalhos no livro de resumos e em todos os meios de divulgação médica que esta entenda como pertinentes.



COMISSÃO ORGANIZADORA

Catarina Geraldes
Ana Bela Sarmento-Ribeiro
Teresa Fidalgo

COMISSÃO CIENTÍFICA

Catarina Geraldes
Ana Bela Sarmento-Ribeiro
Emília Cortesão
Marília Gomes
José Pedro Carda
Joana Azevedo

AUDITÓRIO DA SUB-UNIDADE III
FACULDADE DE MEDICINA DA
UNIVERSIDADE DE COIMBRA

Mais informações em:
www.chuc-hematologiaclinica.org

AGÊNCIA OFICIAL



FactorChave.pt
(+351) 21 4 30 7 740
secretariado@factorchave.pt

ORGANIZAÇÃO



PATROCÍNIO CIENTÍFICO

Serviço de Hematologia Clínica



Clínica Universitária de Hematologia

