

# 9<sup>as</sup> Jornadas GRESP

A MGF no caminho das Doenças Respiratórias

Programa

COIMBRA

19 E 20 DE OUTUBRO

2023



Grupo de Doenças Respiratórias  
Medicina Geral e Familiar



ASSOCIAÇÃO PORTUGUESA DE  
MEDICINA GERAL E FAMILIAR

Saudação .....	3
Organização.....	5
Júri de Comunicações Livres.....	5
Convidados.....	6
Sinótico.....	7
Programa Científico .....	9
Dia 19 .....	9
Dia 20 .....	20
Posters .....	26
Secretariado e Informações Gerais .....	29
Patrocinadores .....	31
Colaborações .....	31

## Boas-vindas

O GRESP organiza mais uma vez (pela 9.<sup>a</sup> vez!) as suas Jornadas que adquiriram uma frequência anual, assumindo assim o compromisso perante os colegas dos Cuidados de Saúde Primários de trazer sempre a discussão a atualidade das doenças respiratórias neste âmbito. O lema deste ano mostra um pouco dessa reflexão “A MGF no caminho das doenças respiratórias”. Encaramos o nosso trabalho como um percurso de melhoria contínua para criar condições, informação, formação que permitam aos profissionais prestar os melhores cuidados aos nossos doentes no seio da MGF.

O SNS enfrenta uma crise a vários níveis e com ela são abalados profissionais, os cuidados e acima de tudo os utentes. As doenças respiratórias são tragicamente abaladas no sentido em que não têm ainda, completamente, estabelecido na agenda do médico e do enfermeiro de família o seu espaço reservado, que a rede de espirometrias não está amplamente implementada e que existe uma desigualdade de acesso, que temos poucos indicadores nesta área e que carecemos de profissionais de outras áreas a trabalhar com estes doentes como técnicos, fisioterapeutas, psicólogos. A reabilitação respiratória é de difícil acesso. A excelência de cuidados deve ser um objetivo, daí termos pensado neste lema. Encarámos este programa como uma jornada em que discutimos atualidade, realidade, o que podemos fazer no imediato e o que podemos pensar em construir no futuro. Pensamos num programa que nos fizesse ter uma abordagem holística do doente respiratório, esta perspetiva que tanto nos orgulha enquanto Médicos de Família.

Para isso, convidamos colegas de diferentes grupos profissionais e continuamos a lutar por manter e promover o nosso curso de enfermagem. Debatem com colegas de MGF e com outras áreas de interesse (como a DM ou a saúde Mental) como abordar o doente respiratório e as suas comorbilidades. Reforçamos pontes. Pontes com colegas hospitalares e com quem a comunicação deve ser fluida e onde a aprendizagem de forma bidirecional nos pode ajudar a todos, mas, acima de tudo ao doente. Pontes com colegas internacionais de outros grupos respiratórios – GRAP e com o IPCRG, onde aprendemos a falar todas as linguagens e a chegar às mais diversas culturas. Pontes com guidelines. Gostaria de destacar no nosso programa a presença da **Professora Arzu Yorgancioğlu, chair GINA** (Global Initiative for Asthma) que veio propositamente a Portugal para fazer a nossa conferência de abertura e para participar numa mesa muito interativa sobre Asma.

A Comissão Organizadora e Científica, com o apoio da APMGF, empenharam-se para que as Jornadas possam transparecer este caminho, conduzindo todos os participantes por toda esta motivação e conhecimento.

Esperamos que todos possam tirar o máximo partido.

Votos de umas excelentes Jornadas.

Cláudia Almeida Vicente  
Coordenadora do GRESP



# 9<sup>as</sup> Jornadas do GRESP

## A MGF no caminho das Doenças Respiratórias

9<sup>as</sup> Jornadas em Coimbra

19 e 20 de outubro de 2023

### Hotel Vila Galé

#### Presidente das Jornadas

Cláudia Almeida Vicente

#### Secretária das Jornadas

Sara Barbosa

#### Comissão Científica

Ana Filipa Fernandes	Jaime Correia Sousa
Ana Margarida Cruz	João Ramires
Carlos Gonçalves	José Augusto Simões
Catarina Novais	Pedro Simões
Cláudia Almeida Vicente	Ricardo José Brás
Daniel Castro	Rui Costa
Inês Génésio	Sara Alves Barbosa
Isabel Fragoso	Tiago Maricoto

#### Comissão Organizadora

Ana Filipa Fernandes	Inês Ramos Génésio
Ana Margarida Cruz	Isabel Fragoso
Catarina Novais	Ricardo José Brás
Cláudia Almeida Vicente	Sara Barbosa
Inês Domingues	Tiago Maricoto

#### Júri Comunicações Livres

Ana Filipa Fernandes	João Ramires
Carlos Gonçalves	José Augusto Simões
Daniel Castro	Pedro Simões
Jaime Correia Sousa	Rui Costa

#### Organização

Associação Portuguesa de Medicina Geral e Familiar  
GRES P – Grupo de Estudos de Doenças Respiratórias



**Convidados**

- Direção Geral da Saúde
- Direção do Programa Nacional para as Doenças Respiratórias
- Direção do Programa Nacional para a Prevenção e Controlo do Tabagismo
- Presidente do Conselho Diretivo da ARS Centro
- Presidente da Associação Nacional de Tuberculose e Doenças Respiratórias
- Presidente da Associação Portuguesa de Asmáticos
- Presidente da Associação Portuguesa de Enfermeiros de Cuidados de Saúde Primários
- Presidente da Associação Portuguesa de Técnicos de Cardiopneumologia
- Presidente da Associação RESPIRA
- Presidente da Fundação do Pulmão
- Pulmonale – Associação Portuguesa de Luta Contra o Cancro do Pulmão
- Presidente da Sociedade Portuguesa de Pneumologia
- Presidente da Sociedade Portuguesa de Pediatria
- Presidente da Sociedade Portuguesa de Pneumologia Pediátrica e do Sono
- Presidente da Sociedade Portuguesa de Alergologia e Imunologia Clínica
- Presidente da Associação Respiratória de Língua Portuguesa
- Coordenador do Núcleo de Doenças Respiratórias da Sociedade Portuguesa de Medicina Interna
- Presidente do GRAP (Sociedad de Respiratorio en Atención Primaria)

19 de outubro • quinta-feira						
Hotel Vila Galé			Hotel D. Inês			
Hora	Sala Romeu	Sala Giselle/Copélia	Sala D. Pedro	Sala Santa Clara	Hora	
08:30	<b>SECRETARIADO</b>				08:30	
08:45					08:45	
09:00	<b>DPOC e comorbilidades</b>	<b>Comunicações Orais Apresentação de Trabalhos de Revisão e Garantia da Qualidade</b>	<b>Oficina DPOC</b>		09:00	
09:15					09:15	
09:30					09:30	
09:45					09:45	
10:00	<b>Cerimónia de Abertura Conferência de Abertura</b>				10:00	
10:15	<b>Guidelines Internacionais e os Cuidados de saúde Primários Sessão em Inglês</b>				10:15	
10:30	<b>Intervalo</b>				10:30	
10:45					10:45	
11:00	<b>Asma / GINA – atualizações em Asma Sessão em Inglês</b>		<b>Oficina DPOC</b>	<b>Oficina Enfermagem nas Doenças Respiratórias</b>	11:00	
11:15					11:15	
11:30					11:30	
11:45					11:45	
12:00	<b>Last call na DPOC! Agir precocemente... melhorar prognóstico (Sessão apoiada por GSK/Bial)</b>				12:00	
12:15					12:15	
12:30					12:30	
12:45	<b>Almoço de Trabalho</b>				12:45	
13:00						13:00
13:15						13:15
13:30						13:30
13:45						13:45
14:00					14:00	
14:15	<b>Perspetivas atuais acerca do Cancro do Pulmão</b>	<b>Comunicações Orais Apresentação de Trabalhos de Investigação, Protocolos e Relatos de Caso</b>		<b>Oficina Enfermagem nas Doenças Respiratórias</b>	14:15	
14:30					14:30	
14:45					14:45	
15:00					15:00	
15:15	<b>Respirar pelo nariz a plenos pulmões (Sessão apoiada por Viatris)</b>				15:15	
15:30					15:30	
15:45					15:45	
16:00	<b>Intervalo</b>				16:00	
16:15	<b>Doenças Respiratórias e tecnologias em saúde Sessão em Inglês</b>			<b>Oficina Como criar um projeto de Reabilitação Respiratória e Ferramentas</b>	16:15	
16:30					16:30	
16:45					16:45	
17:00					17:00	
17:15	<b>Asma no Desporto (Sessão SPAIC)</b>				17:15	
17:30					17:30	
17:45	<b>VSR em Adultos com Comorbilidades: Vacinar para Proteger os Mais Vulneráveis (Sessão apoiada por GSK)</b>				17:45	
18:00					18:00	
18:15	<b>O que se aprendeu hoje</b>				18:15	
18:30	<b>Resumo do dia</b>				18:30	
18:45	<b>Lançamento Guia Prático da Gestão da DPOC (atualizado)</b>				18:45	
19:00						19:00
19:15						19:15



20 de outubro • sexta-feira					
Hotel Vila Galé			Hotel D. Inês		
Hora	Sala Romeu	Sala Giselle/Copélia	Sala D. Pedro	Hora	
08:30				08:30	
08:45				08:45	
09:00	<b>O ABC da Desabitação Tabágica</b>		<b>Oficina Asma na infância, no idoso, na grávida</b>	09:00	
09:15				09:15	
09:30				09:30	
09:45				09:45	
10:00				10:00	
10:15	<b>Rinoconjuntivite Alérgica – Novidades para a abordagem (Sessão apoiada por Faes Farma)</b>			10:15	
10:30				10:30	
10:45	Intervalo			10:45	
11:00				11:00	
11:15	<b>Sistemas de informação e indicadores nos cuidados respiratórios</b>	<b>PRÉMIO GRESP/APMGF – TEVA Apresentação casos clínicos ASMA</b>	<b>Oficina GloriSAOS</b>	11:15	
11:30					11:30
11:45					11:45
12:00					12:00
12:15	<b>Quem vê caras, não vê pulmões. Risco cardiopulmonar, como quebrar este ciclo (Sessão apoiada por Astrazeneca/Tecnimed)</b>			12:15	
12:30				12:30	
12:45				12:45	
13:00	<b>Almoço de Trabalho</b>			13:00	
13:15					
13:30					
13:45					
14:00					
14:15					
14:30	<b>Dúvidas e controvérsias em Doenças Infecciosas Respiratórias</b>	<b>Discussão de Posters</b>		14:30	
14:45				14:45	
15:00				15:00	
15:15			15:15		
15:30	<b>Pneumococo &amp; VSR: novas perspetivas sobre velhos inimigos (Sessão apoiada por Pfizer)</b>			15:30	
15:45				15:45	
16:00				16:00	
16:15	Intervalo			16:15	
16:30	<b>O que se aprendeu hoje Resumo do dia</b>			16:30	
16:45				16:45	
17:00	<b>Cerimónia Encerramento Entrega de Prémios</b>			17:00	
17:15				17:15	
17:30				17:30	
17:45				17:45	
18:00				18:00	
18:15				18:15	
18:30				18:30	
18:45				18:45	
19:00				19:00	
19:15				19:15	

## Programa Científico Sessões Plenárias

## 19 de outubro – 5.ª feira

8:30 – 9:00

Abertura do Secretariado

## Sessões Plenárias

9:00 – 10:00

SALA ROMEU

DPOC e comorbilidades

Moderadores

Rui Costa

Médico de Família. Diretor Sávica Medicina Apoiada, SA.  
Membro do GRESP

Sara Barbosa

Médica de Família, USF São Bento. Secretária e membro da Coordenação do GRESP

Palestrantes

Beatriz Cruz

Médica de Família. Grupo de Estudos Saúde Mental – APMGF

Margarida Silva

Médica de Família. USF Génesis, ACeS Loures- Odivelas. ARSLVT  
Grupo de Estudos Saúde Mental – APMGF

Jonathan Santos

Médico de Família. Instituto CUF Porto. Grupo de Estudos de Doenças Cardiovasculares – APMGF

Ângela Santos Neves

Grupo de Estudos em Diabetologia – APMGF



10:00 – 10:30

SALA ROMEU

## Cerimónia de Abertura

### Conferência de abertura

#### Guidelines internacionais e os Cuidados de saúde Primários – o exemplo da GINA

Sessão em Inglês

##### Conferencista

Prof. Arzu Yorgancioğlu

Professor at the Department of Pulmonology, Celal Bayar University Manisa, Turkey.  
GINA Chair, Board of Directors. ERS Advocacy Council Chair

11:00 – 12:00

SALA ROMEU

#### Asma / GINA – atualizações em Asma

Sessão em Inglês

##### Moderadores

Cláudia Almeida Vicente

Médica de Família. USF Araceti, ACeS Baixo Mondego, ARS Centro. Coordenadora do GRESP,  
Board IPCRG, Secretária ERS grupo 01.03

Miguel Román

Médico de Família. Centro de Saúde Son Pisá, Maiorca, Espanha. Professor Associado,  
Escola de Medicina da Universidade das Ilhas Baleares. GRAP

##### Palestrantes

Prof. Arzu Yorgancioğlu

Professor at the Department of Pulmonology, Celal Bayar University Manisa, Turkey. Chair of the ERS  
Advocacy Council

Mário Morais Almeida

Imunologista. Coordenador do Centro de Imunologia do Hospital CUF Descobertas.  
Presidente da Associação Portuguesa de Asmáticos

Jaime Correia de Sousa

Médico de Família. Professor Associado Escola de Medicina da Universidade do Minho.  
Membro do GRESP

12:00 – 12:45

SALA ROMEU

#### Last call na DPOC! Agir precocemente... melhorar prognóstico

(Sessão apoiada por GSK/Bial)

##### Moderador

Rui Costa

Médico de Família. Diretor Sávica Medicina Apoiada, SA.  
Membro do GRESP

##### Palestrantes

Pedro Fonte

Médico de Família. USF do Minho, ACeS Cávado I, ARS Norte. Assistente Convidado,  
Escola de Medicina da Universidade do Minho, Braga. Membro da Coordenação do GRESP

Elsa Fragoso

Pneumologista. Hospital Santa Maria

14:15 – 15:15

SALA ROMEU

#### Perspetivas atuais acerca do Cancro do Pulmão

##### Moderadores

Pedro Simões

Médico de Família. UCSP Fundão, ACeS Cova da Beira, ARS Centro. Professor auxiliar na Faculdade  
de Ciências da Saúde da Universidade da Beira Interior, Covilhã. Membro do GRESP

João Ramires

Médico de Família. USF Restelo, ACeS Lisboa Ocidental e Oeiras, ARSLVT. Membro do GRESP

##### Palestrantes

Guilherme Mendes

Médico de Família. UCSP Cascais, ACeS Cascais, ARS LVT. Membro do GRESP

Mufulama Cadete

Internista. SPMI

Gabriela Fernandes

Pneumologista. SPP



**15:15 – 16:00****SALA ROMEU****Respirar pelo nariz a plenos pulmões**

(Sessão apoiada por Viatris)

**Palestrantes****Helena Pité***Imunologista. Centro de Alergia CUF, Hospital CUF Descobertas.  
Coordenadora Imunologia, Hospital CUF Tejo. NOVA Medical School, Universidade NOVA de Lisboa.***Eurico Silva***Médico de Família. USF João Semana, ACeS Baixo Vouga, ARS Centro. Membro da Coordenação do GRESP***16:15 – 17:15****SALA ROMEU****Doenças Respiratórias e tecnologias em saúde**

Sessão em Inglês

**Moderadores****Cláudia Almeida Vicente***Médica de Família. USF Araceti, ACeS Baixo Mondego, ARS Centro. Coordenadora do GRESP, Board IPCRG, Secretária ERS grupo 01.03***Ana Fernandes***Médica de Família. USF Vale do Sorraia, ACeS Lezíria, ARSLVT***Palestrantes****Siân Williams***CEO IPCRG***Frederico Regateiro***Imunologista. CHUC, Professor Auxiliar Convidado de Imunologia, FMUC.  
Vice-presidente SPAIC***Ana Rita Constante***Pediatra. Co-fundadora e CEO eBreathie***17:15 – 17:45****SALA ROMEU****Asma no Desporto**

(Sessão SPAIC)

**Moderador****Frederico Regateiro***Imunologista. CHUC, Professor Auxiliar Convidado de Imunologia, FMUC.  
Vice-presidente SPAIC***Palestrante****Márcio Mesquita***Imunologista, SPAIC***17:45 – 18:15****SALA ROMEU****VSR em Adultos com Comorbilidades:****Vacinar para proteger os mais vulneráveis**

(Sessão apoiada por GSK)

**Moderador****Cláudia Almeida Vicente***Médica de Família. USF Araceti, ACeS Baixo Mondego, ARS Centro. Coordenadora do GRESP, Board IPCRG, Secretária ERS grupo 01.03***Palestrante****Rui Costa***Médico de Família. Diretor Sãvida Medicina Apoiada, SA. GRESP. Membro do GRESP***António Ferreira***Pneumologista. Professor auxiliar. FMUC*

**18:15 – 18:45****SALA ROMEU****O que se aprendeu hoje**

Resumo do dia

Lília Pinto

*Médica de Família, USF Sol Nascente. Membro do GRESP*

Ana Margarida Correia

*Médica de Família, USF Grão Vasco. Membro do GRESP*

Catarina Novais

*Médica de Família, USF Bom Porto. Membro do GRESP*

Inês Domingues

*Médica de Família, USF do Minho. Membro do GRESP*

Inês Genésio

*Médica de Família, USF São Bento. Membro do GRESP*

Ricardo Brás

*Médico de Família, USF Dona Amélia. Docente Afiliado Nova Medical School. Membro GRESP***18:45****Lançamento do Guia Prático da Gestão da DPOC (atualizado)****OFICINAS**

(sujeito a inscrição prévia gratuita)

**09:00 – 12:00****SALA D. PEDRO****Oficina: DPOC****Dinamizadores**

Maria João Barbosa

*Médica de Família, USF-Gualtar, ACeS Cávado I – Braga, ARS Norte. Assistente Convidada – Escola de Medicina da Universidade do Minho. Life and Health Sciences Research Institute (ICVS). Membro do GRESP*

Pedro Fonte

*Médico de Família. USF do Minho, ACeS Cávado I, ARS Norte. Assistente Convidado, Escola de Medicina da Universidade do Minho, Braga. Membro da Coordenação do GRESP*

Inês Domingues

*Médica de Família, USF do Minho, ACeS Cávado I, ARS Norte. Membro do GRESP*

Luísa Fonte

*Médica de Família, UCSP Jagueiros, ACeS Tâmega III – Vale do Sousa Norte, ARS Norte. Membro do GRESP***11:00 – 15:15****SALA SANTA CLARA****Oficina: Enfermagem nas Doenças Respiratórias****Dinamizadores**

Eurico Silva

*Médico de Família. USF João Semana, ACeS Baixo Vouga, ARS Centro. Membro da Coordenação do GRESP*

Liliana Silva

*Enfermeira Especialista em Reabilitação UCC de Matosinhos/ULS Matosinhos*

Sónia Almeida

*Enfermeira. USF João Semana*



16:15– 17:45

**SALA SANTA CLARA****Oficina: Como criar um projeto de Reabilitação Respiratória e Ferramentas****Dinamizadores**

Helena Ramos

*Pneumologista, CHUA – Faro*

Aileda Morais

*Fisioterapeuta, URAP, ACeS Sotavento, ARS Algarve*

Carla Gomes

*Médica de Família. USF Levante, ACeS Algarve Sotavento, ARS Algarve. Assistente Convidada na Faculdade de Medicina e Ciências Biomédicas da Universidade do Algarve. Membro do GRESP***COMUNICAÇÕES LIVRES**

9:00 – 10:00

**SALA COPÉLIA/GISELLE****Apresentação de Trabalhos de Revisão e Garantia da Qualidade****Moderadores**

Isabel Fragoso

*Médica de Família, USF Araceti. Membro do GRESP*

Catarina Novais

*Médica de Família, USF Bom Porto. Membro do GRESP***Júri**

José Augusto Simões

*Médico de Família. Coordenador do Internato Médico de MGF Zona Centro. Professor Associado na Faculdade de Ciências da Saúde da Universidade da Beira Interior, Covilhã. Membro do GRESP*

Ana Fernandes

*Médica de Família. USF Vale do Sorraia, ACeS Lezíria, ARS LVT. Membro do GRESP*

Pedro Simões

*Médico de Família. UCSP Fundão, ACeS Cova da Beira, ARS Centro. Professor auxiliar na Faculdade de Ciências da Saúde da Universidade da Beira Interior, Covilhã. Membro do GRESP***Garantia da Qualidade****CO 04** – ESCALAS DE AVALIAÇÃO DE SINTOMAS NAS CONSULTAS DE SEGUIMENTO DE DOENTES COM ASMA E SUA APLICAÇÃO – PROJETO DE MELHORIA CONTÍNUA DA QUALIDADECatarina Dias<sup>1</sup>, Sara Rodrigues<sup>1</sup>, Tiago Gonçalves<sup>1</sup>, Guilherme Oliveira<sup>1</sup>, Luís Monteiro<sup>1</sup><sup>1</sup>USF Esgueira+**CO 25** – OTIMIZAÇÃO DOS CONHECIMENTOS SOBRE TÉCNICA INALATÓRIA EM FARMÁCIAS DO CONCELHO DE MATOSINHOS – PROJETO DE INTERVENÇÃOCecília Fernandes Vieira<sup>1</sup>, Diana Rodrigues Pacheco<sup>2</sup>, Inês Freitas<sup>3</sup>, João Salgado<sup>4</sup>, Joaquim Santos<sup>4</sup>, Patrícia Lopes<sup>5</sup><sup>1</sup>ULSM - USF Leça, <sup>2</sup>USF Horizonte, <sup>3</sup>USF Caravela, <sup>4</sup>USF Bom Porto, <sup>5</sup>USF Covelo**CO 26** – SEGUIMENTO DE DOENTES COM SÍNDROME DE APNEIA OBSTRUTIVA DO SONO NOS CUIDADOS DE SAÚDE PRIMÁRIOS: AVALIAÇÃO E MELHORIA DA QUALIDADERaúl Nuno Oliveira Garcia<sup>1</sup>, Joana Rita Matos<sup>1</sup>, Inês Cordeiro<sup>1</sup>, Marta Amaro<sup>1</sup>, Sandrina Rodrigues<sup>1</sup>, Nuno Mendes<sup>1</sup><sup>1</sup>USF Fernando Namora**Revisão****CO 24** – IMPORTÂNCIA DA REVISÃO DA TÉCNICA INALATÓRIA EM UTENTES COM DPOC OU ASMA: UMA REVISÃO BASEADA NA EVIDÊNCIA  
Carla Alexandra Pereira Gomes<sup>1</sup>, Inês Matos Inácio<sup>2</sup>, Pedro Lopes Vaz<sup>3</sup>, Sara Leão<sup>2</sup><sup>1</sup>USF Terras de Azurara, <sup>2</sup>USF Coração da Beira, <sup>3</sup>USF Viriato

14:15– 15:15

**SALA COPÉLIA/GISELLE****Apresentação de Trabalhos de Investigação, Protocolos e Relatos de Caso****Moderadores**

Tiago Maricoto

*Médico de Família, USF Beira Ria, ACeS Baixo Vouga, ARS Centro. Professor Auxiliar na Faculdade de Ciências da Saúde da Universidade da Beira Interior. Membro do GRESP*

Ricardo José Brás

*Médico de Família, USF D. Amélia. Docente Afiliado Nova Medical School. Membro do GRESP***Júri**

Jaime Correia de Sousa

*Médico de Família. Professor Associado Escola de Medicina da Universidade do Minho. Membro do GRESP*

José Augusto Simões

*Médico de Família. Coordenador do Internato Médico de MGF Zona Centro. Professor Associado na Faculdade de Ciências da Saúde da Universidade da Beira Interior, Covilhã. Membro do GRESP*

Daniel Castro

*Médico de Família, USF Santa Maria. Membro do GRESP***Investigação****CO 13** – COBERTURA ANTIPNEUMOCÓCICA EM ADULTOS, VALORES BAIXOS E ASSIMÉTRICOS EM DOENTES RESPIRATÓRIOSSoraia Vaz Osório<sup>1</sup>, Rui Lobo<sup>1</sup>, Sónia Almeida<sup>1</sup>, Eurico Silva<sup>1</sup><sup>1</sup>USF João Semana**CO 21** – CONSULTA INTENSIVA DE CESSAÇÃO TABÁGICA NUMA USF – AVALIAÇÃO DE RESULTADOSInês Bento<sup>1</sup>, Diana Lamas<sup>1</sup><sup>1</sup>USF Garcia de Orta**Protocolos****CO 15** – AVALIAÇÃO E ENSINO DA TÉCNICA INALATÓRIA: PROTOCOLO DE PROJETO DE INTERVENÇÃOManuel Ferreira Veloso<sup>1</sup>, Inês Genésio<sup>1</sup>, Lígia Torres Lima<sup>1</sup>, Sara Alves Barbosa<sup>1</sup>, Sandra Costa<sup>1</sup>, Gabriela Tavares<sup>1</sup>, Rui Silva Dias<sup>1</sup><sup>1</sup>USF São Bento, ACeS Grande Porto II – Gondomar**CO 28** – APANHADA NA CURVA: A PROPÓSITO DE UM CASO CLÍNICO DE PIEIRA Mariana Ramos Marques<sup>1</sup>, Gabriel José Teixeira<sup>1</sup>, Rute Ferreira<sup>1</sup><sup>1</sup>USF St. André de Canidelo – ACeS Grande Porto VII-Gaia

## 20 de outubro – 6.ª-feira

## SESSÕES PLENÁRIAS

09:00 – 10:00

**SALA ROMEU****O ABC da Desabitação Tabágica****Palestrantes**

Ana Raquel Marques

*Médica de Família, ULS de Matosinhos*

Dyna Torrado

*Médica de Família, USF Ria Formosa. Membro do GRESP*

10:00 – 10:45

**SALA ROMEU****Rinoconjuntivite Alérgica – Novidades para a abordagem***(Sessão apoiada por Faes Farma)***Palestrantes**

Helena Pité

*Imunoalergologista. Centro de Alergia CUF, Hospital CUF Descobertas. Coordenadora Imunoalergologia, Hospital CUF Tejo. NOVA Medical School, Universidade NOVA de Lisboa.*

Ricardo Nunes

*Oftalmologista*

11:15 – 12:15

**SALA ROMEU****Sistemas de informação e indicadores nos cuidados respiratórios****Moderadora**

Cristina Bárbara

*Pneumologista Centro Hospitalar Lisboa Norte. Diretora do programa nacional para as Doenças Respiratórias***Palestrantes**

Eurico Silva

*Médico de Família. USF João Semana, ACeS Baixo Vouga, ARS Centro. Membro da Coordenação do GRESP*

Nuno Pina

*Médico de Família. USF Tondela, ACeS Dão Lafões, ARS Centro*

Jaime Correia de Sousa

*Médico de Família. Professor Associado Escola de Medicina da Universidade do Minho. Membro da Coordenação do GRESP*

João Ramires

*Médico de Família. USF Restelo, ACeS Lisboa Ocidental e Oeiras, ARS LVT. Membro do GRESP*

12:15 – 13:00

**SALA ROMEU****QUEM VÊ CARAS, NÃO VÊ PULMÕES. RISCO CARDIOPULMONAR, COMO QUEBRAR ESTE CICLO***(Sessão apoiada por Astrazeneca/Tecnimed)***Moderadora**

Cláudia Almeida Vicente

*Médica de Família. USF Araceti, ACeS Baixo Mondego, ARS Centro. Board IPCRG, Secretária ERS grupo 01.03***Palestrante**

Tiago Maricoto

*Médico de Família. USF Beira Ria, ACeS Baixo Vouga, ARS Centro. Professor Auxiliar na Faculdade de Ciências da Saúde da Universidade da Beira Interior. Membro do GRESP*

José Pedro Antunes

*Médico de Família. USF Arte Nova, ACeS Baixo Vouga, ARS Centro. GEST*

**14:30 – 15:30****SALA ROMEU****Dúvidas e controvérsias em Doenças Infeciosas Respiratórias****Moderador**

Pedro Fonte

*Médico de Família. USF do Minho, ACeS Cávado I, ARS Norte. Assistente Convidado, Escola de Medicina da Universidade do Minho, Braga. Membro da Coordenação do GRESP*

Ana Gonçalves

*Médica de Família. Membro do GRESP***Palestrante**

António Diniz

*Pneumologista, Hospital de Santa Maria. Sociedade Portuguesa de Pneumologia, Comissão de Infeciologia Respiratória*

Tiago Marques

*Infeciologista, Hospital de Santa Maria, CHULN*

Eurico Silva

*Médico de Família. USF João Semana, ACeS Baixo Vouga, ARS Centro. Membro da Coordenação do GRESP***15:30 – 16:15****SALA ROMEU****Pneumococo & VSR: novas perspetivas sobre velhos inimigos**

(Sessão apoiada por Pfizer)

**Moderadora**

Mariana Moura Relvas

*Pfizer***Palestrante**

Rui Costa

*Médico de Família. Diretor Sãvida Medicina Apoiada, SA. Membro do GRESP*

Robalo Cordeiro

*Pneumologista. Diretor da Faculdade de Medicina da Universidade de Coimbra***16:30 – 17:00****SALA ROMEU****O que se aprendeu hoje**

Resumo do dia

Lília Pinto

*Médica de Família, USF Sol Nascente. Membro do GRESP*

Ana Margarida Correia

*Médica de Família, USF Grão Vasco. Membro do GRESP*

Catarina Novais

*Médica de Família, USF Bom Porto. Membro do GRESP*

Inês Domingues

*Médica de Família, USF do Minho. Membro do GRESP*

Inês Génésio

*Médica de Família, USF São Bento. Membro do GRESP*

Ricardo Brás

*Médico de Família, USF Dona Amélia. Docente Afiliado Nova Medical School. Membro GRESP***17:00 – 17:30****SALA ROMEU****Cerimónia de Encerramento e Entrega de prémios**

**OFICINAS**

(sujeito a inscrição prévia)

**08:30 – 10:00****SALA D. PEDRO****Oficina Asma na infância, no idoso, na grávida e desporto****Dinamizadores****Helena Pité***Imunologista. Centro de Alergia CUF, Hospital CUF Descobertas. Coordenadora Imunologia, Hospital CUF Tejo. NOVA Medical School, Universidade NOVA de Lisboa***Tiago Rama***Alergologista. Serviço de Imunologia, Centro Hospitalar Universitário de São João, Porto Serviço de Imunologia básica e clínica, Faculdade de Medicina da Universidade do Porto, Portugal***Ana Margarida Cruz***Médica de Família. USF Bom Porto, ACeS Porto Ocidental, ARS Norte. Assistente convidada no Instituto de Ciências Biomédicas de Abel Salazar. Membro da Coordenação do GRESP***11:00 – 12:15****SALA D. PEDRO****Oficina GloriSAOS****Dinamizadores****Sara Barbosa***Médica de Família, USF São Bento. Secretária e membro da Coordenação do GRESP***Carolina Fernandes***Médica de Família. USF Templários, ACeS Médio Tejo, ARSLVT. Membro do GRESP***Inês Genésio***Médica de Família, USF São Bento. Membro do GRESP***Sara Fernandez***Médica de Família, USF Gilão. Membro do GRESP***Ricardo Brás***Médico de Família, USF Dona Amélia. Docente Afiliado Nova Medical School. Membro GRESP*

Com o apoio

**Miguel Román***Médico de Família. Centro de Saúde Son Pisá, Maiorca, Espanha. Professor Associado, Escola de Medicina da Universidade das Ilhas Baleares. GRAP***COMUNICAÇÕES LIVRES****11:15 – 12:15****SALA COPÉLIA/GISELLE****Apresentação casos clínicos ASMA – Prémio TEVA****Moderadores****Clara Ferreira***Médica de Família, USF Horizonte. Membro do GRESP***Ricardo Afonso***Médico de Família, USF D. Fernando II. Membro do GRESP***Júri****Ana Fernandes***Médica de Família. USF Vale do Sorraia, ACeS Lezíria, ARS LVT. Membro do GRESP***Daniel Castro***Médico de Família, USF Santa Maria. Membro do GRESP***14:30 – 15:30****SALA COPÉLIA/GISELLE****Discussão de Posters****Moderadores****Anabela Silva***Médica de Família, USF Sá de Miranda. Membro do GRESP***Alexandra Pina***Médica de Família, Membro do GRESP***Júri****Tiago Maricoto***Médico de Família, USF Beira Ria. Professor Auxiliar na Faculdade de Ciências da Saúde da Universidade da Beira Interior. Membro do GRESP***João Ramires***Médico de Família. USF Restelo, ACeS Lisboa Ocidental e Oeiras, ARSLVT. Membro do GRESP*

## Garantia da Qualidade

- PO 2** – MELHORIA DA TÉCNICA INALATÓRIA NA DOENÇA PULMONAR OBSTRUTIVA CRÓNICA (DPOC) – UM PROJETO DE INTERVENÇÃO  
Diana Damas Teixeira<sup>1</sup>, Inês Terra<sup>2</sup>, Sara Magalhães<sup>1</sup>, Joana Noémia Silva<sup>2</sup>, Diogo Freitas<sup>3</sup>, Manuel Castro Pereira<sup>2</sup>, Sara Sousa<sup>2</sup>, Raquel Marques<sup>1</sup>, Ana Campos<sup>4</sup>  
<sup>1</sup>USF do Mar, <sup>2</sup>USF Casa dos Pescadores, <sup>3</sup>USF Navegantes, <sup>4</sup>USF Terra e Mar
- PO 6** – VACINAÇÃO ANTIPNEUMOCÓCICA NA DOENÇA PULMONAR OBSTRUTIVA CRÓNICA  
Inês Mendes<sup>1</sup>, Joana Ortiz<sup>1</sup>, Sofia Jardim<sup>1</sup>, Joana Pinheiro<sup>1</sup>, Joana Gonçalves<sup>1</sup>, Margarida Magalhães<sup>1</sup>  
<sup>1</sup>USF do Parque
- PO 9** – VACINAÇÃO ANTI-PNEUMOCÓCICA EM DOENTES COM DPOC NUMA UNIDADE - MELHORIA DE QUALIDADE  
Mariana Santos Miranda<sup>1</sup>, Tatiana Bento<sup>1</sup>, Raquel Landeiro<sup>1</sup>, Ana Carolina C. Marques<sup>1</sup>, Ana Filipa Fernandes<sup>1</sup>  
<sup>1</sup>USF Vale do Sorraia
- PO 12** – MELHORIA CONTÍNUA DA QUALIDADE: DIAGNÓSTICO BASEADO NA ESPIROMETRIA EM UTENTES COM DOENÇA PULMONAR OBSTRUTIVA CRÓNICA  
Pedro Lopes Vaz<sup>1</sup>, António Dias Carneiro<sup>1</sup>, Andreia Lasca<sup>1</sup>, Inês Laia<sup>1</sup>, Vitor Martins<sup>1</sup>, Dina Campos<sup>1</sup>  
<sup>1</sup>USF Viriato – ACeS Dão Lafões
- PO 14** – VACINAÇÃO ANTIPNEUMOCÓCICA EM ADULTOS COM COMORBILIDADES NO ACES ALMADA SEIXAL – MELHORIA DA QUALIDADE  
Nuno Caires<sup>1</sup>, Maria Beatriz Morgado<sup>2</sup>, Rita L. Silva<sup>3</sup>, Mariana Pereira<sup>4</sup>, Catarina Capella<sup>5</sup>  
<sup>1</sup>USF FF MAIS, <sup>2</sup>USF Cova da Piedade, <sup>3</sup>USF Pragal, <sup>4</sup>USF Vista Tejo, <sup>5</sup>USF Almada
- PO 16** – MELHORIA DO SEGUIMENTO E DIAGNÓSTICO DOS UTENTES COM DPOC NUMA USF  
Ricardo Morais<sup>1</sup>, Sílvia da Cunha Oliveira<sup>1</sup>, Catarina Portugal Gaspar<sup>1</sup>, Luísa Vilalonga Pereira<sup>1</sup>, Joana Oliveira<sup>1</sup>  
<sup>1</sup>USF Costa do Mar – ACeS Almada-Seixal

- PO 22** – MELHORIA CONTÍNUA DA QUALIDADE: VACINAÇÃO EM UTENTES COM DOENÇA PULMONAR OBSTRUTIVA CRÓNICA NUMA UNIDADE DE SAÚDE  
Carneiro, António<sup>1</sup>, Vaz, Pedro<sup>1</sup>, Laia, Inês<sup>1</sup>, Lasca, Andreia<sup>1</sup>, Santos, Raquel<sup>1</sup>, Martins, Vítor<sup>1</sup>  
<sup>1</sup>USF Viriato
- PO 23** – ACOMPANHAR DPOC – ESTUDO INTERVENCIONAL DE MELHORIA CONTÍNUA DA QUALIDADE  
Joana Alves Ferreira<sup>1</sup>, Ana Rita Rocha<sup>1</sup>, João Mendes Sobral<sup>1</sup>  
<sup>1</sup>USF Baltar
- PO 31** – MELHORIA DE QUALIDADE DOS REGISTOS CLÍNICOS DE DOENTES COM SÍNDROME DE APNEIA OBSTRUTIVA DO SONO SOB VENTILOTERAPIA NUMA UNIDADE DE SAÚDE FAMILIAR  
Maria Francisca Perestrelo Silva<sup>1</sup>, Tiago Antunes<sup>1</sup>, Carmen Comino<sup>1</sup>, Marta Mendonça<sup>1</sup>, Susana Pereira<sup>1</sup>, Titus Santos<sup>1</sup>, Laura Fortuna<sup>1</sup>, Rodrigo Nogueiro<sup>1</sup>  
<sup>1</sup>USF das Conchas
- Investigação**
- PO 7** – VACINAÇÃO ANTI-PNEUMOCÓCICA EM UTENTES COM NEOPLASIAS HEMATOLÓGICAS NUMA USF – PROJETO DE INVESTIGAÇÃO  
Bárbara Frade Moreira<sup>1</sup>  
<sup>1</sup>USF Caminhos do Cértoma
- PO 17** – VACINAÇÃO ANTIGRIPE NA ÉPOCA 2022/2023 EM DOENTES COM PATOLOGIA RESPIRATÓRIA  
Rui Lobo<sup>1</sup>, Soraia Vaz Osório<sup>1</sup>, Sónia Almeida<sup>1</sup>, Eurico Silva<sup>1</sup>  
<sup>1</sup>USF João Semana
- PO 27** – VACINAÇÃO E AVALIAÇÃO ESPIROMÉTRICA EM DOENTES COM DOENÇA PULMONAR OBSTRUTIVA CRÓNICA: A REALIDADE DE TRÊS UNIDADES DE SAÚDE FAMILIAR  
João Gabriel Marcelino<sup>1</sup>, Ana Margarida Castro Cabral Ferreira<sup>2</sup>, Mariana Trindade<sup>3</sup>  
<sup>1</sup>USF Cruz de Celas, <sup>2</sup>USF Montemuro – ACeS Dão Lafões, <sup>3</sup>USF Coimbra Norte – ACeS Baixo Mondego



Posters

**PO 29** – CESSAÇÃO TABÁGICA EM DOENTES COM DOENÇA PULMONAR OBSTRUTIVA CRÓNICA: UM ESTUDO MULTICÊNTRICO  
 Mariana Trindade<sup>1</sup>, Ana Simões<sup>1</sup>, João Marcelino<sup>2</sup>, Margarida Carmo<sup>3</sup>  
<sup>1</sup>USF Coimbra Norte, <sup>2</sup>USF Cruz de Celas, <sup>3</sup>USF Celasaúde

Protocolos

**PO 30** – PROMOÇÃO DA CESSAÇÃO TABÁGICA EM DOENTES COM DOENÇA PULMONAR OBSTRUTIVA CRÓNICA – UM PROJETO DE INTERVENÇÃO NA COMUNIDADE MULTICÊNTRICO  
 Mariana Trindade<sup>1</sup>, Ana Simões<sup>1</sup>, João Marcelino<sup>2</sup>, Margarida Carmo<sup>3</sup>  
<sup>1</sup>USF Coimbra Norte, <sup>2</sup>USF Cruz de Celas, <sup>3</sup>USF Celasaúde

Revisão

**PO 11** – ASSOCIAÇÃO DISFUNÇÃO ERÉTIL – SINDROME DA APNEIA OBSTRUTIVA DO SONO: AVALIAÇÃO DA EFICÁCIA DOS SEUS TRATAMENTOS  
 Manuel Ferreira Veloso<sup>1</sup>, João Mendes Sobral<sup>2</sup>, André Ferreira Veloso<sup>3</sup>  
<sup>1</sup>USF São Bento, ACeS Grande Porto II – Gondomar, <sup>2</sup>USF Baltar, ACeS Tâmega II – Vale do Sousa Sul, <sup>3</sup>Serviço de Pneumologia, Hospital de Faro, Centro Hospitalar Universitário do Algarve

**PO 20** – OS PURIFICADORES DE AR SÃO ÚTEIS NO CONTROLO DA ASMA?  
 Inês Andias Ferreira<sup>1</sup>, Filipe António Martins<sup>2</sup>, Sofia Norte<sup>1</sup>, Bárbara Torres<sup>2</sup>, Marta Sousa Cardoso<sup>2</sup>, Raquel Rosa<sup>2</sup>  
<sup>1</sup>USF Vale Sorraia, <sup>2</sup>USF São Domingos

Relato de Caso

**PO 3** – QUILOTÓRAX BILATERAL NÃO TRAUMÁTICO: UM CASO CLÍNICO  
 Maria Beatriz Dias Vieira<sup>1</sup>, Clara Dias Pinto<sup>1</sup>, Daniela Nascimento Meireles<sup>1</sup>, Margarida Midões Almeida<sup>1</sup>  
<sup>1</sup>Centro Hospitalar do Baixo Vouga

**PO 8** – FIBROSE PULMONAR IDIOPÁTICA (FPI) – SUSPEITAR PARA DIAGNOSTICAR  
 Cátia Sofia Freitas Branco<sup>1</sup>  
<sup>1</sup>ACeS Douro I – Marão e Douro Norte – USF Régua

Informações sobre Comunicações Livres e Posters

Comunicações Orais

**Comunicação oral** – O autor dispõe de 10 minutos para apresentação, seguidos de cinco minutos para discussão.

**Posters** – Durante as Jornadas os ePosters estarão disponíveis para consulta nos plasmas disponibilizados para o efeito.

Os trabalhos expostos como ePosters selecionados pelo Júri para discussão serão anunciados no local do congresso, até às 18:00 do dia 19 de outubro. Estes trabalhos serão objeto de discussão na sessão “Comunicações Orais: Discussão de Posteres”, que decorrerá às 14:30 no dia 20 de outubro.

Na discussão de poster o autor dispõe de 5 minutos para apresentação, seguidos de 5 minutos para discussão.

Secretariado e Informações Gerais

Secretariado Científico

Associação Portuguesa de Medicina Geral e Familiar  
 Av. da República, nº 97-1.º 1050-190 Lisboa Portugal  
 Tel: +351. 21 761 52 50 Fax: +351. 21 793 31 45  
 apmgf@apmgf.pt

Inscrições/alojamentos

Leading  
 Largo da Lagoa, 15 F 2795-129 Linda-a-Velha / Lisboa  
 Tel: + 351 21 771 26 28 Fax: 351 21 771 26 39  
 E-mail: apmgf@leading.pt

Inscrições\* e Preços

	3.º Prazo Após 19/09/2023
Sócio APMGF	170 €
Internos de Formação Geral	170 €
Não sócio	240 €



A **inscrição presencial** de congressista permite o acesso presencial ao evento, assistir às atividades científicas, exposição técnica, almoço de trabalho de 5.<sup>a</sup> e 6.<sup>a</sup> feira e restantes atividades organizadas. O Programa Científico completo e o Livro de Resumos estão disponíveis para download no site da APMGF em [www.apmgf.pt](http://www.apmgf.pt) na área das 9.<sup>as</sup> jornadas do GRESP.

Os congressistas terão direito a certificado de participação, que será enviado por email após o evento.

### Cancelamentos

Os cancelamentos de inscrições efetuadas no 1.<sup>o</sup> e 2.<sup>o</sup> prazo e recebidos por escrito até **19 de setembro de 2023** serão reembolsados na totalidade, com uma penalização de 20 euros de taxa de serviço. A partir dessa data não haverá lugar a reembolso.

Os reembolsos serão processados após as Jornadas.

### Horário de Funcionamento do Secretariado durante as Jornadas

5.<sup>a</sup> Feira, 19 de outubro 08:30 – 19:00

6.<sup>a</sup> Feira, 20 de outubro 08:30 - 18:00

### Circulação nos espaços das Jornadas

Só é permitida a circulação no espaço das Jornadas das pessoas inscritas e devidamente credenciadas. O uso de identificação é obrigatório.

A organização reserva-se ao direito de solicitar a credenciação sempre que tal se justifique. O extravio de credencial fica sujeito a penalização de 20€ para emissão de nova credencial.

## PATROCINADORES

### Patrocinador Platina



### Patrocinadores Ouro



### Patrocinador Prata



A. MENARINI PORTUGAL

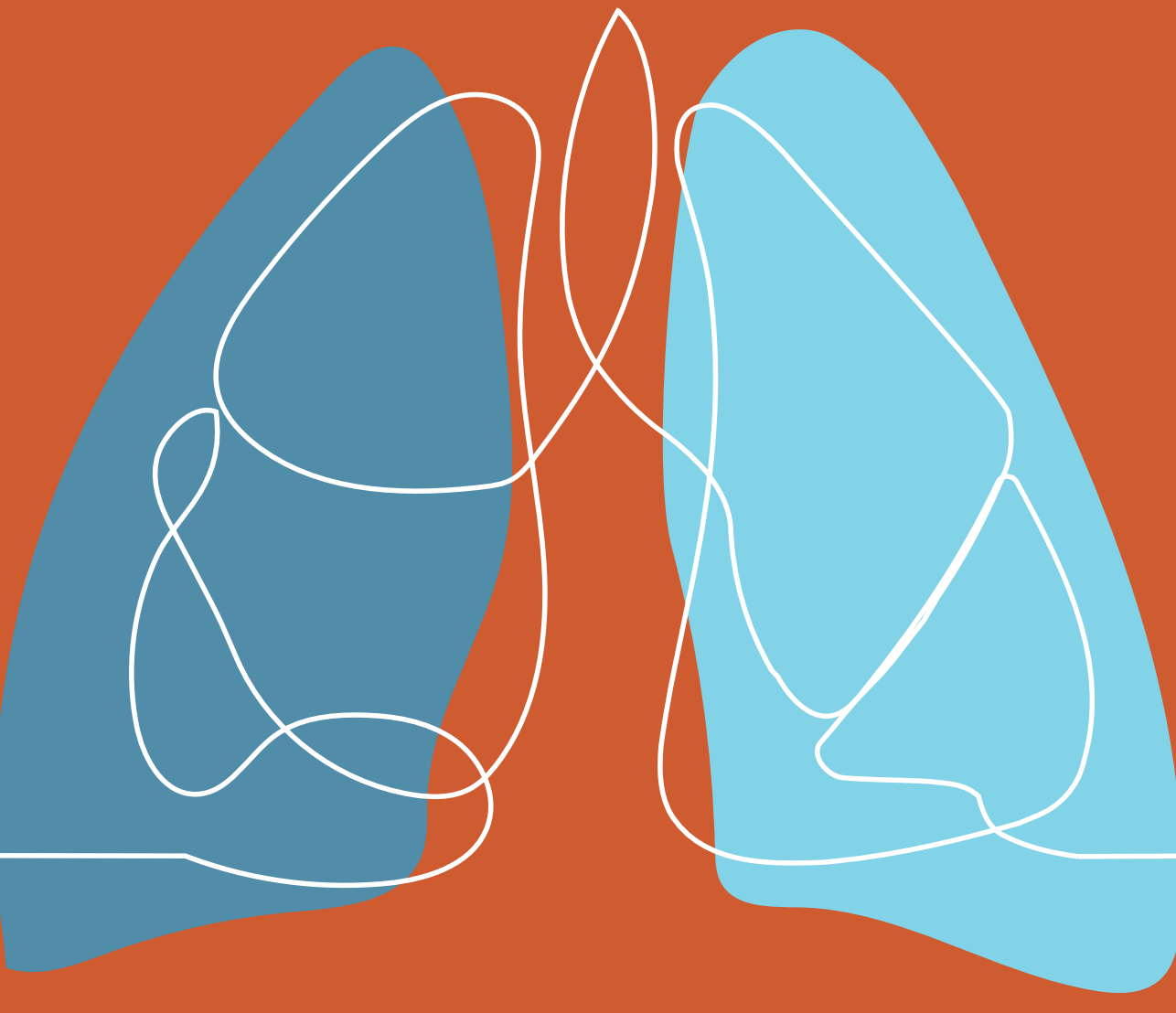
### Patrocinador Bronze



### Outros Patrocínios







**ORGANIZAÇÃO :**



**Grupo de Doenças Respiratórias**  
Medicina Geral e Familiar



**ASSOCIAÇÃO PORTUGUESA DE  
MEDICINA GERAL E FAMILIAR**