



# CATÁLOGO ANUAL DE FORMAÇÃO 2020

**Morada:**  
Rua da Tóbis Portuguesa,  
nº8 - 2ª sala 7,8 e 9  
1750 - 292 Lisboa

**Telefone:** 217 520 570 / 217 520 578  
**Eventos:** [secretariado@spmi.pt](mailto:secretariado@spmi.pt)  
**Formação:** [formi@spmi](mailto:formi@spmi)  
**Website:** [www.spmi.pt](http://www.spmi.pt)



**SPMI**  
Sociedade Portuguesa  
de Medicina Interna

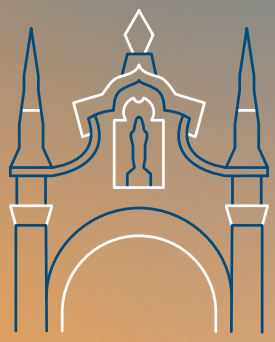
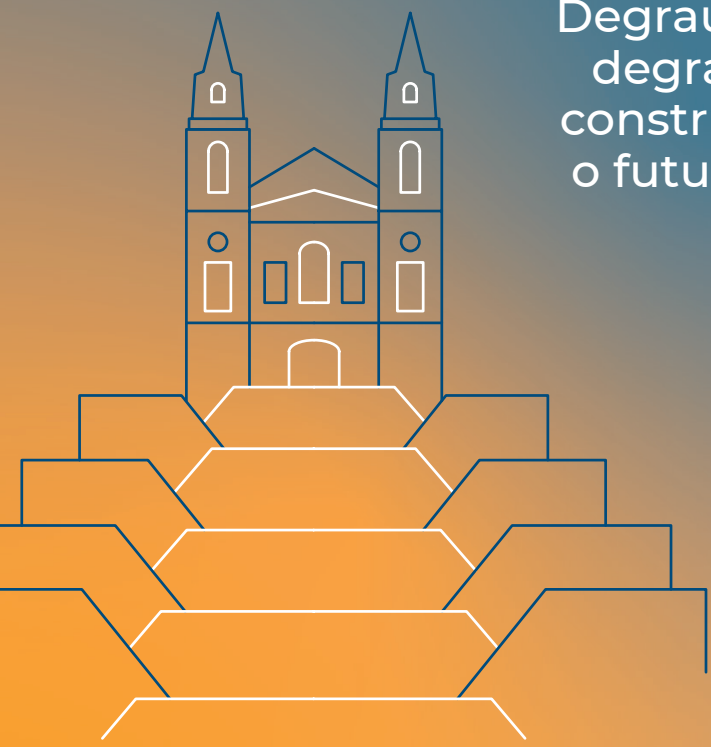
26º Congresso Nacional  
de Medicina Interna

7º Congresso Ibérico  
de Medicina Interna

7º Congresso Iberico  
Medicina Interna

# MEDICINA INTERNA 2020

Degrau a  
degrau,  
construir  
o futuro!



21 a 24 de Maio  
Altice Fórum  
Braga





## MENSAGEM DO PRESIDENTE DA SPMI

*“No final de 2018, o Centro de Formação da SPMI obteve a Certificação DGERT. É uma distinção, que nos dá a garantia da qualidade do que fazemos, abrindo-nos muitas possibilidades.”*

Tenho um grande prazer em deixar algumas palavras minhas neste “Catálogo de Formação da SPMI 2020”. A SPMI é uma das maiores Sociedades Científicas Médicas em Portugal, pelo que a sua atividade deve refleti-lo, sem receios do escrutínio público. A formação dos seus associados e dos Internistas luso falantes, é uma das nossas obrigações primordiais, e estamos a fazê-lo, ultrapassando as melhores expectativas que pudéssemos ter!

O Centro de Formação da SPMI, tem tido um crescimento exponencial desde a sua criação, no final de 2015. Para isso, tem sido fundamental o empenhamento do NEForMI, que assumiu a sua gestão, mas também a colaboração inestimável dos nossos 21 Núcleos de Estudo (NE), que não param de desenvolver novos conteúdos!

Cada vez mais temos de apelar à criação de cursos não presenciais, porque a capacidade do Centro de Formação está quase esgotada, como poderão ver neste catálogo. Nos cursos à distância, ainda podemos crescer muito mais, desde que os NE o queiram fazer, o que também possibilitaria à SPMI entrar em programas de cooperação com o Brasil e África, com a língua a unir-nos!

No final de 2018, o Centro de Formação da SPMI obteve a Certificação DGERT. É uma distinção, que nos dá a garantia da qualidade do que fazemos, abrindo-nos muitas possibilidades. Mas, é também uma forma de nos lembrarmos, que a nossa formação tem de continuar a ser de excelência, para que nada nem ninguém nos possa pôr em causa!

Temos tido vários exemplos de cursos com várias gerações de Internistas, juntos na mesma ânsia de saber. É muito boa a constatação permanente de que os Internistas são diferentes, mantêm a curiosidade ao longo dos anos e nunca se acomodam!

João Araújo Correia

Presidente da SPMI

festa da  
**Saúde**

Mercado Manuel  
Firmino, Aveiro  
4 e 5 de julho



# ÍNDICE

- 03 MENSAGEM DO PRESIDENTE SPMI
- 06 MENSAGEM COORDENADOR NEForMI
- 07 APRESENTAÇÃO DO FORMI
- 08 HISTÓRIA DO FORMI
- 09 APRESENTAÇÃO DOS CURSOS
  - 09 **I. FORMAÇÃO DE INICIAÇÃO À MEDICINA INTERNA**
  - 09 **II. FORMAÇÃO BÁSICA EM MEDICINA INTERNA**
  - 12 **III. FORMAÇÃO AVANÇADA EM MEDICINA INTERNA**
  - 14 **IV. FORMAÇÃO EM COMPETÊNCIAS NÃO TÉCNICAS**
  - 15 **V. FORMAÇÃO DIRIGIDA A NÃO PROFISSIONAIS DE SAÚDE**
- 16 CRONOGRAMA ATIVIDADES 2020
- 18 TORNE-SE SÓCIO DA SPMI
- 19 NÚCLEOS DE ESTUDO
- 20 CONTACTOS



*“Para 2020 o grande desafio passa por um esforço de diversificação da oferta formativa e de reorganização da forma como é apresentada a todos os potenciais formandos. ”*

## MENSAGEM DO COORDENADOR DO NEFORMI



*Nuno Bernardino Vieira  
Comissão Coordenadora do FORMI  
Coordenador*

O Centro de Formação em Medicina Interna (FORMI) da SPMI encontra-se num período de franco crescimento e consolidação da sua atividade. Ao longo de 2019 foram mais de 20 ações de formação realizadas e perto de 1000 formandos que passaram pelos nossos cursos.

Para 2020 o grande desafio passa por um esforço de diversificação da oferta formativa e de reorganização da forma como é apresentada a todos os potenciais formandos. A apresentação pela primeira vez de um catálogo de formação, organizado por diferentes categorias de formação (diferenciadas em função dos objetivos de formação e público-alvo) e organizado também por áreas formativas. A divulgação do nosso catálogo anual, permitirá desde logo a todos os interessados poder selecionar atempadamente as atividades formativas de interesse e construir assim o seu plano individual de formação para o ano de 2020.

Pretendemos também continuar a inovar nas modalidades formativas, potenciando assim a utilização da nossa plataforma digital de formação (<https://formacao.spmi.pt>), também ela já certificada pela DGERT. O reflexo disto é o crescimento dos cursos exclusivamente em e-learning e dos cursos em b-learning.

Embora a formação e capacitação dos Internistas e dos Internos de Medicina Interna continue a ser a prioridade de actuação do FORMI, dando resposta às necessidades de formação identificadas pelos associados da SPMI, o FORMI pretende cada vez mais abrir as portas também a outros profissionais de saúde, pelo que o processo de divulgação da sua atividade formativa será mais abrangente e ultrapassará os limites da Medicina Interna. Em 2020 vamos inclusivamente mais além, pela primeira vez o FORMI vai desenvolver ações de formação especialmente dirigidas para não profissionais de saúde, passando assim a SPMI a abraçar também o desafio de trabalhar na educação para uma vida mais saudável e na promoção da literacia em saúde na comunidade.

## APRESENTAÇÃO DO FORMI



Uma das principais preocupações da Sociedade Portuguesa de Medicina Interna é promover a formação contínua dos internistas portugueses, bem como dos internos desta especialidade. A frequência de cursos de formação ao longo da sua actividade profissional é um dos mais importantes meios de garantir a atualização dos clínicos nas mais diversas áreas do conhecimento da Medicina Interna.

A efetividade destas actividades formativas é directamente dependente da sua qualidade, tanto em termos de conteúdos, como ao nível da sua estrutura pedagógica. De forma a garantir a qualidade da atividade formativa desenvolvida pela SPMI foi criado o Centro de Formação em Medicina Interna (FORMI).



A SPMI é uma entidade formadora certificada pela DGERT nas áreas de educação e formação:

- 090 – Desenvolvimento Pessoal
- 146 – Formação de professores e formadores de áreas tecnológicas
- 482 – Informática na óptica do utilizador
- 721 – Medicina



**Nota:**

A certificação DGERT confere o certificado de Formação Profissional da Plataforma SIGO, coordenado pela Direção Geral da Estatística da Educação e Ciência (DGEEC)

## HISTÓRIA DO FORMI

O Núcleo de Estudos de Formação em Medicina Interna (NEForMI) é um Núcleo de Estudos da SPMI, cujo objeto de existência é a promoção e desenvolvimento da formação em Medicina Interna. O Núcleo nasceu em 2012 como resultado de uma reunião para Orientadores de Formação dinamizada pela Direção da SPMI, tendo os presentes na reunião sentido a necessidade de criação de um núcleo de estudos que se dedicasse especificamente à área da formação, tanto para os Internos, como para os Especialistas de Medicina Interna.



Ao longo de 2014, como resultado de nova reunião plenária do NEForMI, o secretariado do núcleo, identificou como prioridade a reorganização e o aumento da oferta das atividades formativas que a SPMI já desenvolvia para os seus associados. Surgiu então o projeto Centro de Formação em Medicina Interna (FORMI).

O FORMI foi então criado oficialmente a 9 de Janeiro de 2015 com a aprovação do seu regulamento de funcionamento pela Direção da SPMI. O ano de 2015 foi o ano 0 do FORMI com a estruturação do seu funcionamento, criação de dossiers pedagógicos e construção do seu primeiro Plano Anual de Formação que entrou em vigor em 2016. No início de 2016 surgem os primeiros dois cursos promovidos pelo FORMI, o Curso de Introdução à Geriatria, uma organização do GERMI e o Curso Como Desenvolver um Projeto de Investigação Clínica, uma organização do NEForMI.

O desafio seguinte, para além do crescimento da oferta formativa, foi o desenvolvimento do processo que levou à Certificação do FORMI como Entidade Formadora DGERT, que finalmente foi conseguida em Novembro de 2018. Desta forma, 2019 foi o primeiro ano de atividade do FORMI já como entidade certificada DGERT. Ao longo de 2019 foram mais de 20 ações de formação realizadas e perto de 1000 formandos que passaram pelos nossos cursos. Assinalamos ainda que em Junho 2019 foi ainda certificada pela DGERT a Plataforma Digital de Formação do FORMI e consequentemente a capacidade para a realização de cursos em e-learning.

# APRESENTAÇÃO DOS CURSOS

## I. FORMAÇÃO DE INICIAÇÃO À MEDICINA INTERNA

Formação exclusiva para Internos da Formação Específica em Medicina Interna.

Objetivo: integrar e envolver os internos com a Medicina Interna e com a própria SPMI.

### Recepção aos IFEs de Medicina Interna 2020

**ORGANIZAÇÃO:** Núcleo de Estudos de Formação em Medicina Interna (NEForMI)

**FORMATO:** Presencial | CH 12 horas | Certificação: SPMI

**AGENDA:**

**Edição Sul:** 11 e 12 de Janeiro | Sede da SPMI, Lisboa

**Edição Norte:** 18 e 19 de Janeiro | Auditório do Centro de Reabilitação do Norte (Gala)

### Escola de Verão de Medicina Interna – 11ª EVERMI

**ORGANIZAÇÃO:** Núcleo de Estudos de Formação em Medicina Interna (NEForMI)

**FORMATO:** Presencial | CH 24 horas | Certificação: SPMI

**AGENDA:** 10 a 12 de Setembro | Local a definir

### Curso de Raciocínio Clínico

**ORGANIZAÇÃO:** Núcleo de Estudos de Formação em Medicina Interna (NEForMI)

**FORMATO:** Presencial | CH 8 horas | Certificação: SPMI e DGERT

**AGENDA:** A definir | Sede da SPMI, Lisboa

## II. FORMAÇÃO BÁSICA EM MEDICINA INTERNA

Formação em áreas do conhecimento da Medicina Interna de interesse geral.

Público-Alvo: IFEMI, especialistas de Medicina Interna e outros profissionais de saúde interessados.

Objetivos: Revisão geral sobre temas de MI.

### A. Área de Formação em Diabetes

#### Conhecer, Compreender e Tratar a Diabetes

**ORGANIZAÇÃO:** Núcleo de Estudos de Diabetes Mellitus (NEDM)

**FORMATO:** Presencial | CH 8 horas | Certificação: SPMI e DGERT

**AGENDA:**

**Edição 1:** 8 de Fevereiro | Porto

**Edição 2:** 6 de Junho | Sede da SPMI, Lisboa

### B. Área de Formação em Tromboembolismo

#### Curso de Tromboembolismo Venoso

**ORGANIZAÇÃO:** Núcleo de Estudos de Doença Vascular Pulmonar (NEDVP)

**FORMATO:** Presencial | CH 8 horas | Certificação: SPMI e DGERT

**AGENDA:** 15 de Fevereiro | Sede da SPMI, Lisboa

## II. FORMAÇÃO BÁSICA EM MEDICINA INTERNA

### C. Área de Formação em Dor

#### Curso de Dor Crónica

**ORGANIZAÇÃO:** Núcleo de Estudos de Formação em Medicina Interna (NEForMI)

**FORMATO:** Presencial | CH 16 horas | Certificação: SPMI e DGERT

**AGENDA:**

**Edição 1:** 13 e 14 de Março | Sede da SPMI, Lisboa

**Edição 2:** 18 e 19 de Setembro | Porto

### D. Área de Formação em Hepatologia

#### Curso de Cirrose Hepática e suas Complicações

**ORGANIZAÇÃO:** Núcleo de Estudos de Doenças do Fígado (NEDF)

**FORMATO:** Presencial | CH 16 horas | Certificação: SPMI e DGERT

**AGENDA:** 24 e 25 de Abril | Sede da SPMI, Lisboa

### E. Área de Formação Cuidados Paliativos

#### Curso Básico de Cuidados Paliativos

**ORGANIZAÇÃO:** Núcleo de Estudos de Medicina Paliativa (NEMPAL)

**FORMATO:** Presencial | CH 16 horas | Certificação: SPMI e DGERT

**AGENDA:**

**Edição 1:** A definir | Braga | Curso Pré-congresso do XXVI Congresso Nacional de Medicina Interna

**Edição 2:** 14 e 15 de Novembro | Porto, Seminário de Vilar

### F. Área de Formação em Antibioterapia

#### Curso Bases de Antibioterapia para Internistas

**ORGANIZAÇÃO:** Núcleo de Estudos de Formação em Medicina Interna (NEForMI)

**FORMATO:** Presencial | CH 16 horas | Certificação: SPMI e DGERT

**AGENDA:**

**Edição 1:** A definir | Braga | Curso Pré-congresso do XXVI Congresso Nacional de Medicina Interna

**Edição 2:** 16 e 17 de Outubro | Tomar, Hotel dos Templários

### G. Área de Formação em Nutrição

#### Curso de Nutrição Clínica em Medicina Interna

**ORGANIZAÇÃO:** Núcleo de Estudos de Nutrição Clínica (NENC)

**FORMATO:** Presencial | CH 16 horas | Certificação: SPMI

**AGENDA:** A definir | Braga | Curso Pré-congresso do XXVI Congresso Nacional de Medicina Interna

### H. Área de Formação em Geriatria

#### 11º Curso de Introdução à Geriatria

**ORGANIZAÇÃO:** Núcleo de Estudos de Geriatria (GERMI)

**FORMATO:** Presencial | CH 16 horas | Certificação: SPMI e DGERT

**AGENDA:** 19 e 20 de Junho | Sede da SPMI, Lisboa

## I. Área de Formação em Medicina Obstétrica

### Curso de Patologia Médica da Grávida

**ORGANIZAÇÃO:** Núcleo de Estudos de Medicina Obstétrica (NEMO)

**FORMATO:** Presencial | CH 16 horas | Certificação: SPMI e DGERT

**AGENDA:** 23 e 24 de Outubro | Sede da SPMI, Lisboa

## J. Área de Formação em Doença Cerebrovascular

### Curso de Acidente Vascular Cerebral – Abordagem na Fase Aguda

**ORGANIZAÇÃO:** Núcleo de Estudos da Doença Vascular Cerebral (NEDVC)

**FORMATO:** Presencial | CH 16 horas | Certificação: SPMI e DGERT

**AGENDA:** 6 e 7 de Março | Porto

## K. Área de Formação em Doenças Auto-Imunes

### Curso Básico de Doenças Auto-Imunes

**ORGANIZAÇÃO:** Núcleo de Estudos da Doenças Auto-Imunes (NEDAI)

**FORMATO:** Presencial | CH A definir | Certificação: SPMI

**AGENDA:** A definir

## L. Área de Formação em Insuficiência Cardíaca

### Curso de Abordagem da Insuficiência Cardíaca

**ORGANIZAÇÃO:** Núcleo de Estudos de Insuficiência Cardíaca (NEIC)

**FORMATO:** Presencial | CH A definir | Certificação: SPMI

**AGENDA:** A definir

## M. Área de Formação em Cardiopatia Isquémica

### Curso de Cardiopatia Isquémica

**ORGANIZAÇÃO:** Núcleo de Estudos de Prevenção e Risco Vascular (NEPRV)

**FORMATO:** eLearning | CH A definir | Certificação: SPMI

**AGENDA:** A definir

## N. Área de Formação em VIH

### Curso de VIH na Urgência

**ORGANIZAÇÃO:** Núcleo de Estudos da Doença VIH

**FORMATO:** Presencial | CH 8 horas | Certificação: SPMI

**AGENDA:** A definir



## III. FORMAÇÃO AVANÇADA EM MEDICINA INTERNA

Formação mais aprofundada em áreas do conhecimento da Medicina Interna ou na vertente de Atualização. Inclui cursos com vertente teórico-prática com a realização de "bancas" práticas.  
Público-Alvo: Profissionais de saúde que querem aprofundar conhecimentos numa área específica.

### A. Área de Formação em Qualidade e Segurança do Doente

#### Curso Básico de Qualidade e Segurança do Doente

**ORGANIZAÇÃO:** Núcleo de Estudos de Formação em Medicina Interna (NEForMI)  
**FORMATO:** Presencial | CH 8 horas | Certificação: SPMI e DGERT  
**AGENDA:** 28 de Março | Sede da SPMI, Lisboa

### B. Área de Formação em Ecografia

#### Curso Ecografia à Cabeceira do Doente para Internistas

**ORGANIZAÇÃO:** Núcleo de Estudos de Ecografia (NEECO)  
**FORMATO:** Presencial | CH 12 horas | Certificação: SPMI e DGERT  
**AGENDA:**  
Edição 1: 30 de Abril e 1 de Maio | Lisboa | Curso Pré-Reunião da 1ª Reunião do NEECO  
Edição 2: 1 e 2 de Outubro | Penafiel | Curso Pré-Congresso do 6º Congresso Nacional de Urgência

### C. Área de Formação em Medicina Intensiva

#### Curso Básico de Medicina Intensiva

**ORGANIZAÇÃO:** Núcleo de Estudos de Formação em Medicina Interna (NEForMI)  
**FORMATO:** B-learning | CH 32 horas (16 horas presencial + 16 horas de e-learning) | Certificação: SPMI e DGERT  
**AGENDA:**  
Edição 1: A definir | Braga | Curso Pré-congresso do XXVI Congresso Nacional de Medicina Interna  
Edição 2: 01 e 02 de Outubro | Penafiel | Curso Pré-congresso do 6º Congresso Nacional de Urgência

### D. Área de Formação em Ventilação Não-Invasiva

#### Curso de Ventilação Não Invasiva

**ORGANIZAÇÃO:** Núcleo de Estudos de Formação em Medicina Interna (NEForMI)  
**FORMATO:** Presencial | CH 8 horas | Certificação SPMI e DGERT  
**AGENDA:**  
Edição 1: A definir | Braga | Curso Pré-congresso do XXVI Congresso Nacional de Medicina Interna  
Edição 2: 7 de Novembro | Porto, Seminário de Vilar

### E. Área de Formação em Urgência

#### Curso O Internista e a Urgência

**ORGANIZAÇÃO:** Núcleo de Estudos de Urgência e do Doente Agudo (NEUrgMI)  
**FORMATO:** Presencial | CH 16 horas | Certificação: SPMI e DGERT  
**AGENDA:** 15 e 16 de Junho | Funchal

#### Curso de Intoxicações

**ORGANIZAÇÃO:** Núcleo de Estudos de Urgência e do Doente Agudo (NEUrgMI)  
**FORMATO:** Presencial | CH 16 horas | Certificação: SPMI e DGERT  
**AGENDA:** A definir | Coimbra, Centro de Simulação da FMUC

## **F. Área de Formação em VIH**

### **Curso Intensivo de Infecção e Doença do VIH**

**ORGANIZAÇÃO:** Núcleo de Estudos da Doença VIH  
**FORMATO:** Presencial | CH 32 horas | Certificação SPMI  
**AGENDA :** 24 a 27 de Setembro | Tomar, Hotel dos Templários

## **G. Área de Formação em Hepatologia**

### **Curso de Doenças Hepáticas Autoimunes**

**ORGANIZAÇÃO:** Núcleo de Estudos de Doenças do Fígado (NEDF)  
**FORMATO:** Presencial | CH 8 horas | Certificação: SPMI e DGERT  
**AGENDA :** 31 de Outubro | Coimbra

## **H. Área de Formação em Geriatria**

### **Curso de Abordagem das Doenças Neuropsiquiátricas do Idoso**

**ORGANIZAÇÃO:** Núcleo de Estudos de Geriatria (GERMI)  
**FORMATO:** Presencial | CH 8 horas | Certificação: SPMI e DGERT  
**AGENDA :** 24 de Outubro | Tomar

### **Curso de Abordagem do Idoso Institucionalizado**

**ORGANIZAÇÃO:** Núcleo de Estudos de Geriatria (GERMI)  
**FORMATO:** Presencial | CH 8 horas | Certificação: SPMI e DGERT  
**AGENDA :** 21 de Fevereiro | Gaia

## **I. Área de Actualização em Medicina Interna**

### **Curso de Actualização em Medicina Interna – 3º CAMI**

**ORGANIZAÇÃO:** Núcleo de Estudos de Formação em Medicina Interna (NEForMI)  
**FORMATO:** Presencial | CH 40 horas | Certificação: SPMI e DGERT  
**AGENDA :** 16 a 21 de Novembro | A definir

## **J. Área de Formação em Hospitalização Domiciliária**

### **Curso de Hospitalização Domiciliária**

**ORGANIZAÇÃO:** Núcleo de Estudos de Hospitalização Domiciliária (NEHD)  
**FORMATO:** Presencial | CH 16 horas | Certificação: SPMI e DGERT  
**AGENDA :** 4 e 5 de Dezembro | Sede da SPMI, Lisboa

## **K. Área de Formação em Diabetes**

### **Diabetes - Terapêutica Farmacológica Não Insulínica**

**ORGANIZAÇÃO:** Núcleo de Estudos de Diabetes Mellitus (NEDM)  
**FORMATO:** E-learning | CH 40 horas | Certificação: SPMI  
**AGENDA :**  
Edição 5: 16 de Março  
Edição 6: 12 de Outubro

## III. FORMAÇÃO AVANÇADA EM MEDICINA INTERNA

### Diabetes - Terapêutica Insulínica

**ORGANIZAÇÃO:** Núcleo de Estudos da Diabetes Mellitus (NEDM)

**FORMATO:** E-learning | CH a definir | Certificação: SPMI

**AGENDA:** A definir

## IV. FORMAÇÃO EM COMPETÊNCIAS NÃO TÉCNICAS

**Público-Alvo:** Todos os profissionais de saúde em competências não técnicas.

**Objetivo:** Aquisição de ferramentas que podem ser aplicadas à atividade clínica diária, como formadores ou até mesmo na área da Investigação Clínica.

### A. Área de Formação em Investigação

#### Curso de Introdução à Investigação Clínica em Medicina Interna: Como desenvolver um projeto de Investigação Clínica?

**ORGANIZAÇÃO:** Núcleo de Estudos de Formação em Medicina Interna (NEForMI)

**FORMATO:** B-Learning | CH 48 horas (24 horas presencial + 24 horas de e-learning) | Certificação: SPMI e DGERT

**AGENDA:** E-learning: Entre 27 de Janeiro a 7 de Fevereiro de 2020 e 9 a 21 de Fevereiro de 2020 | Presenciais : 8 de Fevereiro, 22 de Fevereiro e 7 de Março de 2020, na sede da SPMI, em Lisboa

#### Curso Básico de Estatística Aplicada à Investigação Clínica

**ORGANIZAÇÃO:** Núcleo de Estudos de Formação em Medicina Interna (NEForMI)

**FORMATO:** Presencial | CH 16 horas | Certificação: SPMI

**AGENDA:** 8 e 9 de Maio | Sede da SPMI, Lisboa

### B. Área de Formação em Comunicação

#### Curso de Comunicação Clínica para Internistas

**ORGANIZAÇÃO:** Núcleo de Internos de Medicina Interna (NIMI)

**FORMATO:** Presencial | CH 8 horas | Certificação SPMI e DGERT

**AGENDA:** 27 de Março | Vila Nova de Gaia

#### Curso Comunicar em Saúde

**ORGANIZAÇÃO:** Núcleo de Estudos de Formação em Medicina Interna (NEForMI)

**FORMATO:** Presencial | CH 8 horas | Certificação SPMI e DGERT

**AGENDA:** 5 de Setembro | Sede da SPMI, Lisboa

### C. Área de Formação em Comunicação

#### Curso de Formação para Orientadores de Formação em Medicina Interna

**ORGANIZAÇÃO:** Núcleo de Estudos de Formação em Medicina Interna (NEForMI)

**FORMATO:** Presencial | CH 8 horas | Certificação SPMI e DGERT

**AGENDA:**

**Edição 1:** A definir | Braga | Curso Pré-congresso do XXVI Congresso Nacional de Medicina Interna

**Edição 2:** 5 de Novembro | Tomar | Curso Pré-reunião do 2º Encontro Nacional do NEForMI

## Curso de Formação Pedagógica Inicial de Formadores (Certificação em Competência Pedagógica)

**ORGANIZAÇÃO:** Núcleo de Estudos de Formação em Medicina Interna (NEForMI)

**FORMATO:** b-learning | CH 90 horas | Certificação SPMI e DGERT

**AGENDA:**

**Edição 1:** A definir | Lisboa, Sede da SPMI

**Edição 2:** A definir | Porto

## D. Área de Formação em Liderança e Gestão de Conflitos

### Curso Competências não Clínicas para Gestão de Equipas

**ORGANIZAÇÃO:** Núcleo de Estudos de Formação em Medicina Interna (NEForMI)

**FORMATO:** Presencial | CH 8 horas | Certificação: SPMI e DGERT

**AGENDA:** 20 de Março | Sede da SPMI, Lisboa

### Curso Competências não Clínicas para Chefias de Urgência

**ORGANIZAÇÃO:** Núcleo de Estudos de Formação em Medicina Interna (NEForMI)

**FORMATO:** Presencial | CH 12 horas | Certificação: SPMI e DGERT

**AGENDA:** 01 e 02 de Outubro | Penafiel | Curso Pré-congresso do 6º Congresso Nacional de Urgência

# V. FORMAÇÃO DIRIGIDA A NÃO PROFISSIONAIS DE SAÚDE

**Público-Alvo:** Não profissionais de saúde.

**Objetivo:** Oferta de conteúdos formativos que possam ser úteis para a educação, promoção de estilos de vida saudáveis e para o aumento da literacia em saúde.

## Curso Viver Melhor com a Diabetes

**ORGANIZAÇÃO:** Núcleo de Estudos de Diabetes Mellitus (NEDM)

**FORMATO:** Presencial | CH 4 horas | Certificação: SPMI

**AGENDA:**

**Edição 1:** 27 de Junho | Sede da SPMI, Lisboa

**Edição 2:** 28 de Novembro | Porto

## Curso Medicina Interna para os Media

**ORGANIZAÇÃO:** Núcleo de Estudos de Formação em Medicina Interna (NEForMI)

**FORMATO:** Presencial | CH 8 horas | Certificação: SPMI

**AGENDA:** 28 de Setembro | Sede da SPMI, Lisboa

## Curso Saúde na Gravidez e Pós-Parto


**ORGANIZAÇÃO:** Núcleo de Estudos de Medicina Obstétrica (NEMO)

**FORMATO:** Presencial | CH 8 horas | Certificação: SPMI

**AGENDA:** 10 de Outubro | Sede da SPMI, Lisboa




## CRONOGRAMA ATIVIDADES 2020:




**JAN**

11 e 12 - Curso de Recepção aos IFE de Medicina Interna - Sul  
18 e 19 - Curso de Recepção aos IFE de Medicina Interna - Norte  
27 - Curso de Introdução à Investigação Clínica em Medicina Interna: *módulo elearning*




**FEV**

08 - 3ª Reunião do NEMPAL  
08 - Curso Conhecer, Compreender e Tratar a Diabetes  
08 - Curso de Introdução à Investigação Clínica em Medicina Interna: *módulo presencial - 1*  
15 - Curso Tromboembolismo Venoso  
21 - Curso O Idoso Institucionalizado  
22 - Curso de Introdução à Investigação Clínica em Medicina Interna: *módulo presencial - 2*




**MAR**

06 e 07 - Curso de Acidente Vascular Cerebral – Abordagem na Fase Aguda  
07 - Curso de Introdução à Investigação Clínica em Medicina Interna: *módulo presencial - 3*  
13 e 14 - Curso Dor Crónica  
20 - Curso Competências não Clínicas para Gestão de Equipas  
27 - Comunicação Clínica para Internistas  
28 - Curso Básico de Qualidade e Segurança do Doente



**ABR**

01 a 04 - XXVI Reunião Anual do NEDAI  
17 e 18 - I Congresso Nacional de Hospitalização Domiciliária  
24 e 25 - Curso de Cirrose Hepática e suas Complicações  
30 e 1 Maio - Curso Ecografia à Cabeceira do Doente para Internistas



**MAI**

1- 1ª Reunião do NEEco  
08 e 09 - Curso Básico de Estatística Aplicada à Investigação Clínica  
09 - 7ª Reunião Extraordinária do NEDM  
21 a 24 - Congresso Nacional de Medicina Interna

Irão decorrer os Cursos Pré-Congresso do 26º CNMI.



**JUN  
JUL**

05 e 06 Junho - 2ª Reunião do NEMO  
06 Junho - Curso Conhecer, Compreender e Tratar a Diabetes  
15 e 16 Junho - Curso O internista e a Urgência  
19 e 20 Junho - Curso de Introdução à Geriatria  
27 Junho - Curso Viver Melhor com a Diabetes  
04 e 05 Julho - Festa da Saúde



**SET**

5 - Curso Comunicar em Saúde  
10 a 12 - 11ª EVERMI – Escola de Verão de Medicina Interna  
18 e 19 - Curso de Dor Crônica  
24 a 27 - Curso Infecção e Doença do VIH  
28 - Curso Medicina Interna para os Médicos



**OUT**

01 e 02 - Curso Competências não Clínicas para Chefias de Urgência  
01 e 02 - Curso Básico de Medicina Intensiva  
01 e 02 - Curso Ecografia à Cabeceira do Doente para Internistas  
02 e 03 - XIV Jornadas do NEDF  
03 e 04 - 6º Congresso de Urgência  
09 e 10 - 3ª Reunião do NEIC  
09 e 10 - 15ª Reunião do NEDM  
10 - Curso Saúde na Gravidez e Pós-Parto  
16 e 17 - 15º ENIMI  
16 e 17 - Curso Bases de Antibioterapia  
22 a 24 - 4ª Reunião Anual do GERMI  
23 e 24 - Curso de Patologia Médica da Grávida  
24 - Curso de Abordagem das Doenças Neuropsiquiátricas do Idoso  
30 e 31 - 3ª Reunião do NEDRESP  
31 - Curso de Doenças Hepáticas Autoimunes



**NOV**

05 - Curso de Orientadores de Formação  
06 - 2º Encontro Anual do NEFORMI  
14 e 15 - Curso Básico de Cuidados Paliativos  
07 - Curso de Ventilação Não Invasiva  
14 - 6ª Reunião Anual do NEDVP  
16 a 21 - 3º Curso de atualização em Medicina Interna  
27 e 28 - 21º Congresso de Doença Vasculiar Cerebral da SPMI  
28 - Curso Viver Melhor com a Diabetes



**DEZ**

04 e 05 - Curso de Hospitalização Domiciliária  
12 - 2ª Reunião Anual do Núcleo de Estudos de Risco e Prevenção Cardiovascular

# TORNE-SE SÓCIO DA SPMI

A SPMI congrega, reúne e representa a atividade dos médicos que exercem Medicina Interna em Portugal.

## Podem ser sócios da SPMI:

Os médicos Especialistas de Medicina Interna pela Ordem dos Médicos;  
Os médicos que frequentem o Internato de Formação Específica de Medicina Interna dos hospitais portugueses.

## Para ser sócio:

Para se tornar sócio da SPMI é necessário preencher a ficha de inscrição existente para o efeito, nesta página. Este documento após impressão terá de ser assinado originalmente por dois sócios proponentes (Médico Especialista Sócio Activo da SPMI ) e enviado para a SPMI por correio.

A proposta de admissão de sócio está disponível no link <https://www.spmi.pt/proposta-admissao-socio/>



## NÚCLEOS DE ESTUDO





## CONTACTOS:

Sociedade Portuguesa de Medicina Interna

Rua da Tóbis Portuguesa,  
nº8 - 2º sala 9 - 1750 - 292 Lisboa

Telefone: 217 520 570 / 217 520 578

Eventos: [secretariado@spmi.pt](mailto:secretariado@spmi.pt)

Formação: [formi@spmi.pt](mailto:formi@spmi.pt)

Web: [www.spmi.pt](http://www.spmi.pt)

