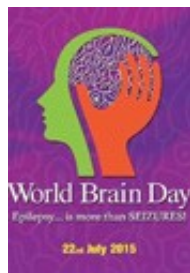


2015-07-22 15:21:45

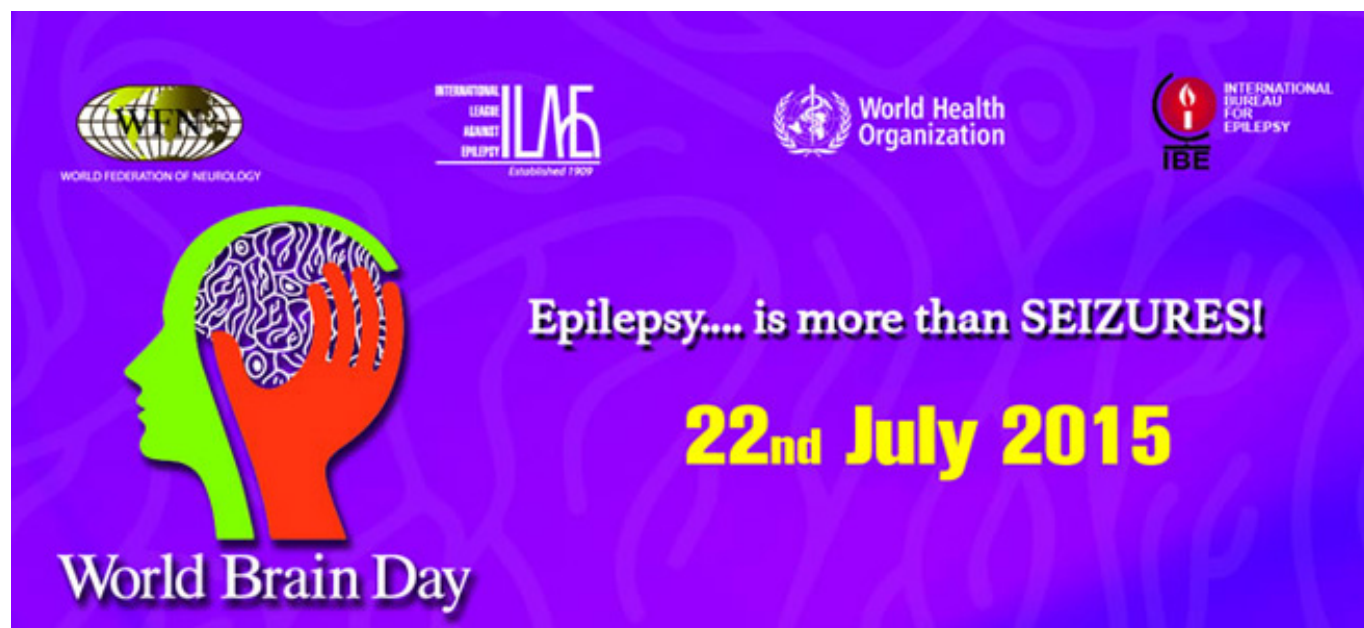
<http://justnews.pt/noticias/a-epilepsia-e-o-tema-central-do-dia-mundial-do-cerebro-que-se-assinala-hoje>


A epilepsia é o tema central do Dia Mundial do Cérebro, que se assinala hoje


"A epilepsia é mais do que ter crises" (Epilepsy is more than seizure) é o tema deste ano do Dia Mundial do Cérebro, assinalado hoje, 22 de julho.


Esta campanha de sensibilização dedicada ao cérebro, inicialmente promovida pela World Federation of Neurology (WFN), é dinamizada um pouco por todo o mundo com o objetivo de alertar para a importância da "saúde do cérebro e a prevenção das doenças do cérebro".


Este ano, e além da Organização Mundial da Saúde, a iniciativa é apoiada também pela International League Against Epilepsy e o International Bureau for Epilepsy. É salientado que "mais de 50 milhões de pessoas em todo o mundo vivem com epilepsia, mas o diagnóstico e os recursos terapêuticos encontram-se distribuídos de forma desigual".



World Federation of Neurology (WFN) logo:  WORLD FEDERATION OF NEUROLOGY

International League Against Epilepsy (ILAE) logo:  INTERNATIONAL LEAGUE AGAINST EPILEPSY Established 1909

World Health Organization logo:  World Health Organization

International Bureau for Epilepsy (IBE) logo:  INTERNATIONAL BUREAU FOR EPILEPSY

Epilepsy... is more than SEIZURES!

22nd July 2015

World Brain Day